

ШАГ 2

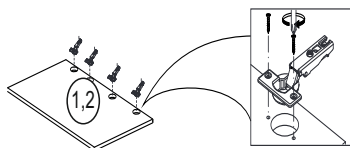
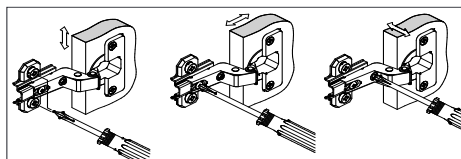


Схема регулировки створок.

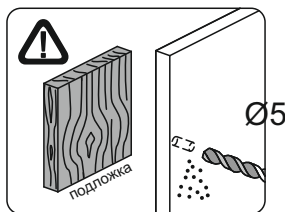


1. Прикрепите к детали 1 и 2 петли при помощи саморезов 4x16мм.
2. Прикрепите деталь 1 и 2 к деталям 3 и 4 по наметкам при помощи саморезов 4x16мм.
3. После этого необходимо отрегулировать дверь.

Обратите внимание!

Фасады отличаются по направлению: левый и правый. Для упрощения сборки, см. рисунок титульного листа.

1. Изделие по умолчанию комплектуется ручками. Досверлите на фасадах ящиков отверстия для ручек, используя сверло по дереву 5 мм. **ВАЖНО!** Во избежании вырывания материала на выходе сверла используйте подложку из ЛДСП или дерева.
2. Установите ручки при помощи винтов 4x25.

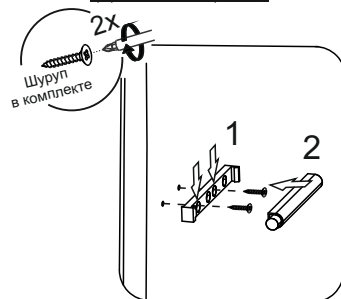


ПРАВИЛА УХОДА И ЭКСПЛУАТАЦИИ.

Для сохранения эксплуатационных и эстетических качеств мебели в течении длительного срока необходимо соблюдать условия её хранения, правил эксплуатации и ухода:

1. Мебель рекомендуется эксплуатировать в проветриваемом, сухом помещении с температурой воздуха не ниже +10 С и относительной влажностью воздуха 65±15 %.
2. При эксплуатации изделий, имеющих стеклянные створки, полки и зеркала необходимо помнить, что эксплуатация стеклоизделий и зеркал с трещиной сопряжено с риском получения травмы. При появлении трещин нужно немедленно заменить изделие.
3. В процессе эксплуатации мебели возможно ослабление крепежной фурнитуры, поэтому необходимо периодически подтягивать их.
4. Во избежании потери товарного вида мебель и зеркала рекомендуется защищать от прямых солнечных лучей (может привести к изменению цвета), не должна размещаться вблизи отопительных приборов, сырых и холодных стен.
5. Не допускать попадания воды и технических жидкостей на поверхность мебели, не следует ставить на поверхность горячие предметы без теплоизоляционной прокладки.
6. Беречь поверхность мебели от механических повреждений.
7. Поверхность мебели можно чистить влажной тканью с применением средств по уходу за мебелью с последующей протиркой насухо. Нельзя применять эфир, ацетон, бензин и др. растворители.
8. Лицевую фурнитуру следует чистить мягкой тканью с применением хозяйственного мыла, после чего вытирать насухо. Не использовать для чистки наждачную бумагу, соду и др. средства, содержащие абразивные материалы.

УСТАНОВКА ТОЛКАТЕЛЕЙ PUSH-TO-OPEN на дет. №5 (ДОП. ОПЦИЯ!)

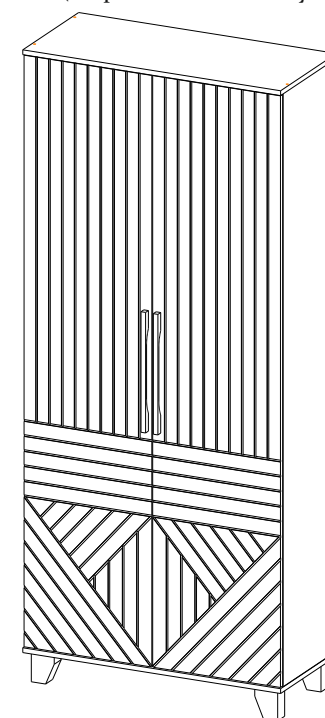


ДВЕНАДЦАТЬ СТУЛЬЕВ

Фабрика мебели

Инструкция по сборке шкаф 2-х створчатый «КОПЕНГАГЕН»

900 X 2100 X 400
(ширина x высота x глубина)



ОБЩИЕ ТЕХНИЧЕСКИЕ УКАЗАНИЯ ПО СБОРКЕ.

Перед сборкой внимательно ознакомьтесь с данной инструкцией, проверьте комплектность деталей и фурнитуры по комплектующей ведомости. Для сборки элементов желательно воспользоваться помощью квалифицированных специалистов. Во избежании появления царапин, сборку необходимо проводить на мягком подстилочном материале. Согласно схемам сборки прикрепить необходимую фурнитуру. После этого можно приступать к сборке комплекта. Рекомендуется монтировать каркас в горизонтальном положении. В мебельное изделие могут быть внесены конструктивные изменения, не указанные в данной инструкции и не ухудшающие качество изделия.

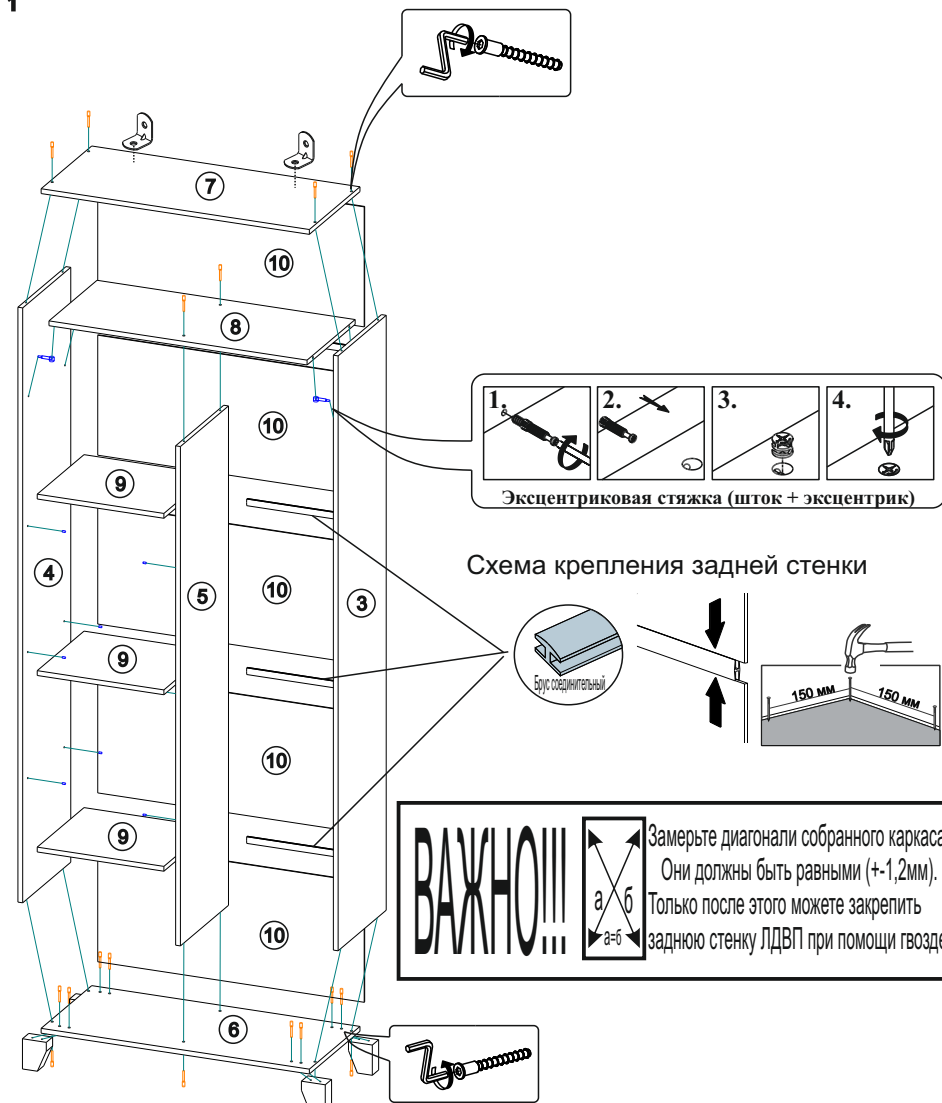
Комплектовочная ведомость на детали

№	Наименование	Длина	Ширина	Кол-во	№ Упаковки
1	Фасад	1963	446	1	2
2	Фасад	1963	446	1	2
3	Бок правый	1968	380	1	1
4	Бок левый	1968	380	1	1
5	Перегородка	1652	380	1	1
6	Дно	900	400	1	1
7	Крышка	900	400	1	1
8	Вязка	866	380	1	1
9	Полка	425	370	3	1
10	Задняя стенка	397	894	5	1

Комплектовочная ведомость на фурнитуру

Наименование	Количество
Брус соединительный	8
Винт потай М4х25	4
Евровинт 6,3х50	20
Заглушка для евровинта	20
Заглушка для эксцентрика	4
Ключ для евровинта	1
Ножка мебельная чёрная М6	4
Опора дерево Н=100	4
Петля накладная (Brilon)	4
Петля накладная с доводч.	4
Полкодержатель (хром)	12
Ручка дерево 352 мм	2
Саморез 4х16	42
Саморез 4х20	4
Штанга выдвижная 288мм	1
Гвоздь 2х20	60
Стяжка эксцентриковая	4
Уголок 25х25 металл без заглушки	2

ШАГ 1



1. Прикрепите к деталям 3,4 деталь 8 при помощи эксцентриковых стяжек, предварительно вкрутив штоки эксцентриковой стяжки.
2. Прикрепите к деталям 3,4 детали 6 и 7 при помощи евровинтов.
3. Прикрепите к деталям 6,8 перегородку 5 при помощи евровинтов.
4. Прикрепите к деталям 3,4,5,6,7 и 8 задние стенки 10 при помощи гвоздей 2х20 предварительно выровняв диагональ и скрепив задние стенки между собой соединительным брусом.
5. Прикрепите ножки к детали 6 при помощи евровинтов.
6. Установите заглушки на все видимые крепежи, а также закрепите шкаф при помощи уголков 25х25 к стене. Установите уголки на крышку шкафа при помощи шурупов 4х16, а к стене уголок закрепите при помощи дюбель гвоздя (дюбель гвоздь докупается отдельно и в комплект фурнитуры не входит).