



МЕБЕЛЬНАЯ КОМПАНИЯ

Код производителя указан на упаковке в соответствии к буквой:

А - ООО «ЕС-МЕБЕЛЬ», 440034, Россия, г. Пенза, ул. Калинина, д. 135Б, лит. А, оф.5

Б - ООО «ДАК-МЕБЕЛЬ», 440004, Россия, г. Пенза, ул. Рябова, д.9

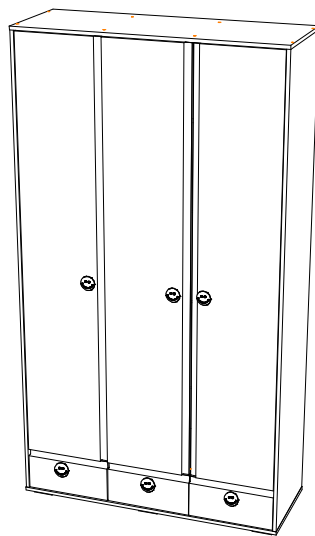
В - ООО «МК БТС», 440600, г. Пенза, ул. Карпинского, д. 99, офис 3

Инструкция по сборке и эксплуатации мебели

Набор мебели для детской комнаты «Мамба»

Шкаф многофункциональный ШК-16

13-19.010



Габаритные размеры

Высота: 2176 мм.

Ширина: 1202 мм.

Глубина: 442 мм.

максимальная нагрузка
на ящик - 15 кг.

ОБЩИЕ ТЕХНИЧЕСКИЕ УКАЗАНИЯ

Настоятельно рекомендуем перед началом сборки внимательно ознакомиться с данной инструкцией, проверить наличие всех деталей и фурнитуры согласно комплекточным ведомостям, убедиться в их качестве (отсутствие царапин, сколов, вмятин и т.д.) т.к. претензии по количеству комплектующих и качеству изделия после сборки не принимаются

Сборку советуем производить вдвоём на ровной поверхности, в качестве подкладочного материала рекомендуем использовать гофрокартон от упаковок.

Производитель оставляет за собой право вносить изменения не нарушающих внешнего вида и габаритных размеров изделия (замена крепежной фурнитуры, ножек, ручек и т. д. на аналоги).

Правила эксплуатации

Для длительного сохранения эксплуатационных и эстетических качеств мебели необходимо соблюдать следующие правила по уходу за мебелью во время ее эксплуатации:

- эксплуатировать мебель в сухом, проветриваемом помещении с температурой воздуха от +10 С до +40 С и относительной влажностью воздуха не более 70%
- в процессе эксплуатации мебели возможно ослабление крепежной фурнитуры - необходимо ее поправлять
- при эксплуатации изделий имеющие декоративные решения в виде стекла или зеркал необходимо помнить, что эксплуатация стекла и зеркал с трещиной сопряжено с риском получения травм. Следует немедленно заменить стекло/зеркало при появлении трещин.
- не допускать скопления влаги на поверхностях изделия во избежание набухания щитов и отклейки кромок
- беречь поверхности от механических повреждений, не ставить на поверхность горячие предметы
- при чистке использовать влажную ткань с применением специальных средств по уходу за мебелью с последующей протиркой поверхностей насухо
- не допускайте попадания на поверхность веществ, таких как растворители, бензин, обезжиривающие средства и др.

Гарантийные обязательства

- Изготовитель гарантирует соответствие мебели требованиям ГОСТ 16371-2014, ТР ТС 025/2012, при соблюдении условий транспортировки, хранения, сборки (для мебели, поставляемой в разобранном виде), эксплуатации.
- Срок службы изделия - 5 лет (при соблюдении условий эксплуатации мебели).
- Гарантийный срок эксплуатации мебели - 18 месяцев.



Набор мебели для детской комнаты «Мамба»
Шкаф многофункциональный ШК-16
13-19.010



Срок службы изделия - 5 лет
Срок гарантии - 18 месяцев

Соответствует требованиям
ТР ТС 025/2012

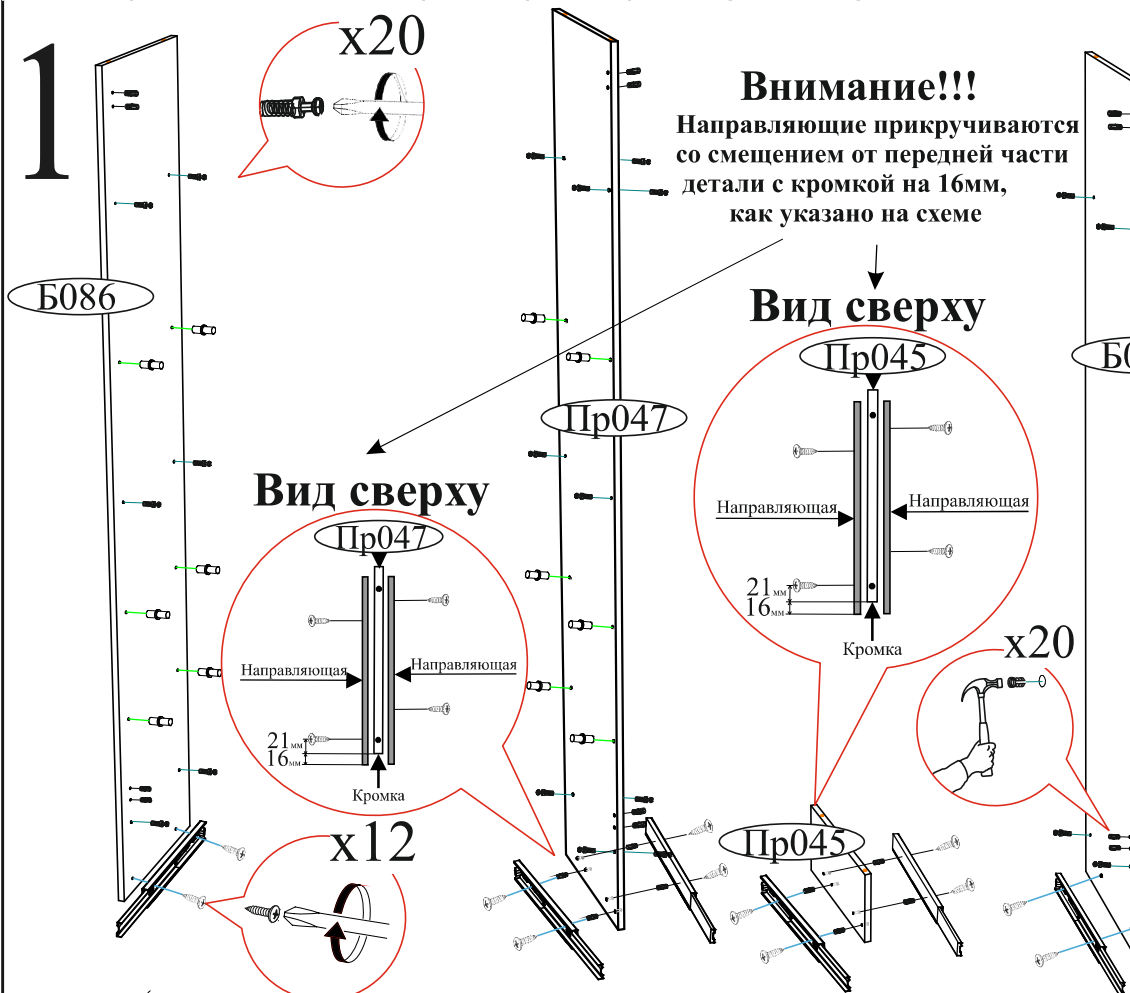
Производитель в соответствии с буквой
А - ООО «ЕС-МЕБЕЛЬ», 440034, Россия, г. Пенза, ул. Калинина, д. 135Б, лит. А, оф.5
Б - ООО «ДАК-МЕБЕЛЬ», 440004, Россия, г. Пенза, ул. Рябова, д.9
В - ООО «МК БТС», 440600, г. Пенза, ул. Карпинского, д. 99, офис 3

Дата изготовления _____

Комплектовочная ведомость

Поз.	Наименование	Длина	Ширина	Кол-во	Упаковка
Б086	Боковина	2124	440	1	1
Б087	Боковина	2124	440	1	1
Пр047	Перегородка	2124	406	1	1
Ств048	Створка	1924	355	3	2
Пл025	Планка ЖЁЛТАЯ	1922	65	1	2
Пл025	Планка ЗЕЛЁНАЯ	1922	65	1	2
Пл025	Планка ОРАНЖЕВАЯ	1922	65	1	2
Пл028	Планка ЖЁЛТАЯ	384	65	1	2
Пл029	Планка ЗЕЛЁНАЯ	384	65	1	2
Пл028	Планка ОРАНЖЕВАЯ	384	65	1	2
П022	Полка	406	374	3	2
Ф033	Фасад	386	160	2	2
Ф034	Фасад	386	160	1	2
К078	Крышка	1202	442	1	3
К079	Крышка	1202	442	1	3
В069	Вязка	778	406	2	3
В068	Вязка	406	374	3	3
Пр045	Перегородка	406	190	1	3
Пр048	Перегородка	406	318	1	3
Бя001	Боковина ящика	400	98	6	3
Вя019	Вязка ящика	330	98	1	3
Вя018	Вязка ящика	316	98	2	3
Бр010	Брус соединительный	1168		4	3
Л053	ЛДВП	1196	429	5	3
Л072	ЛДВП ящика	404	344	2	3
Л073	ЛДВП ящика	404	358	1	3

Гвоздь 2x20 	Еврокляч 	Евровинт 6x50 	Заглушка для эксцентрика белая
110 шт.	1 шт.	26 шт.	12 шт.
Заглушка для евровинта белая 	Заглушка технологическая Ф5 белая 	Заглушка технологическая Ф8 белая 	Направляющая шариковая 400 мм.
12 шт.	7 шт.	30 шт.	3 компл.
Опора прямоугольная 20 мм. 	Стяжка межсекционная 4x27 мм 	Полкодержатель (хром) 	Петля 4-х шарнирная вкладная
6 шт.	1 шт.	12 шт.	12 шт.
Футорка для шурупа 	Шуруп 4x16 	Эксцентриковая стяжка усиленная белая 	Эксцентриковая стяжка
32 шт.	99 шт.	20 комп.	12 компл.
Ручка BTS №40 кнопка (смайлик желтый) 	Ручка BTS №40 кнопка (смайлик оранжевый) 	Ручка BTS №40 кнопка (смайлик зеленый) 	Навес угловой с белой заглушкой
2 шт.	2 шт.	2 шт.	1 шт.
		Штанга выдвигная 350 мм 	Шуруп 4x25
		2 шт.	30 шт.



Необходимый инструмент для сборки.
Рекомендуем сборку производить вдвоем.

Качество мебели зависит от качества сборки. Рекомендуем доверить сборку специалистам.

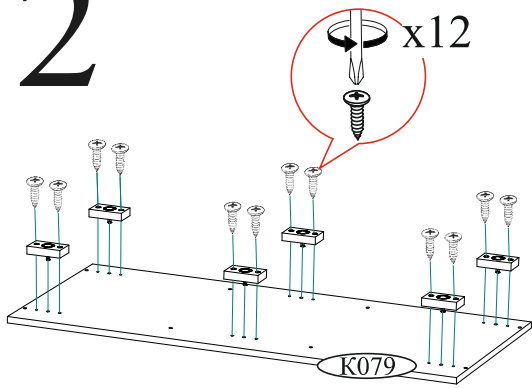
Уважаемый покупатель!

Убедительная просьба сохранять упаковку до полной сборки изделия!

В случае обнаружения брака/дефекта обязательно сфотографировать выявленный дефект и этикетку на упаковке. На фотографии должно быть четко видно: наименование изделия, дату изготовления и номер бригады. Претензии по качеству без фотографии этикетки не принимаются.

РОССИЯ г.Деля, ул.Чкалова, д.40 кв.86 т./ф (8412)20-40-20	BTS МЕБЕЛЬНАЯ КОМПАНИЯ	e-mail: info@BTSmebel.ru www.btsmebel.ru	Дата
Гостиная «ВЕНЕЦИЯ»	Гарантия 24 мес. Срок службы - 7 лет.	№ УПАКОВКИ	01.01.2016
Цвет: ВЕНГЕ-ЛОРЕДО	БТС 01-21.000	1/8	Бригада
Название: БОКОВИНЫ			Бригада 1

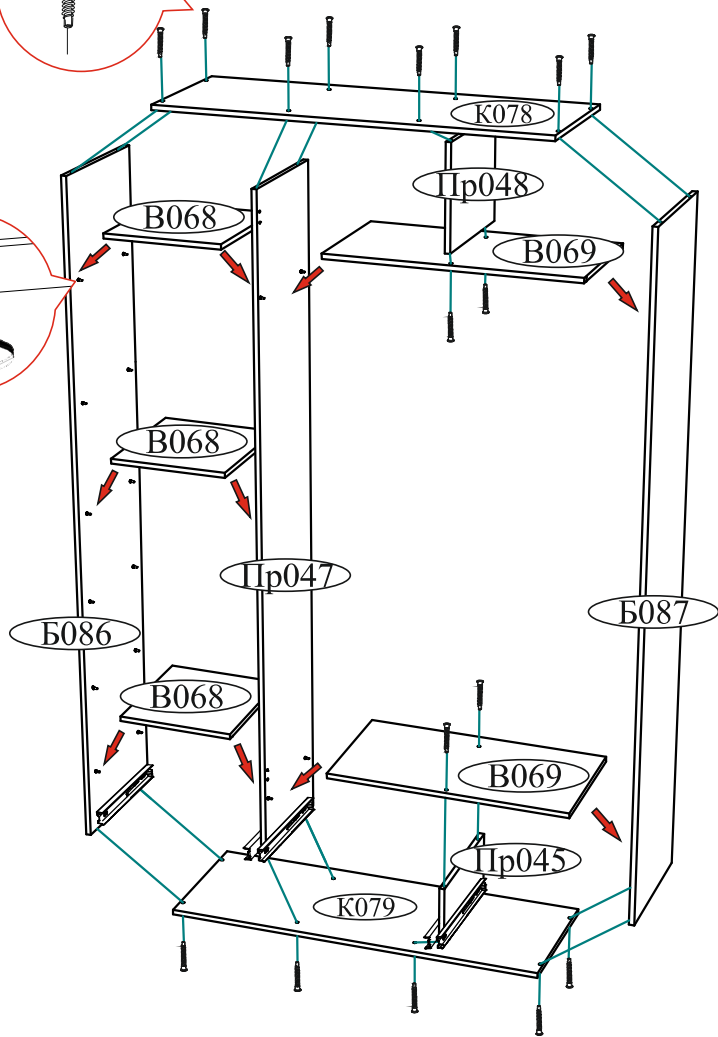
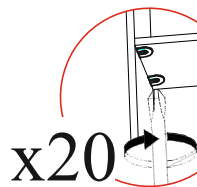
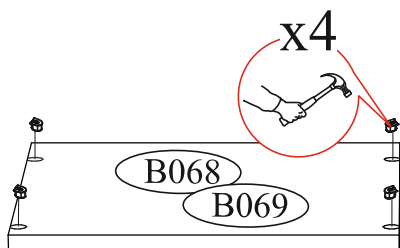
2



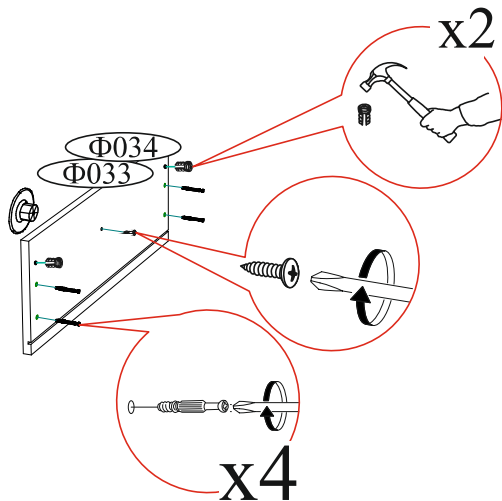
8



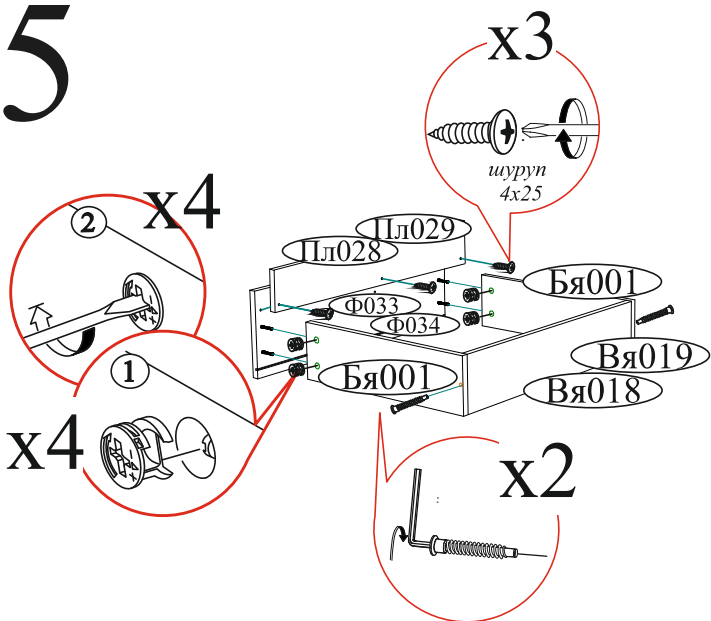
3



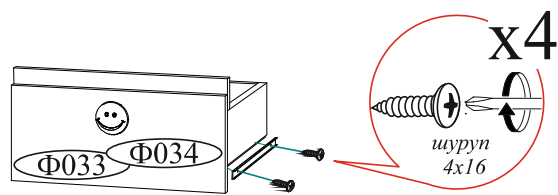
4



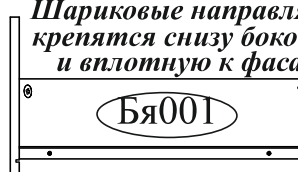
5



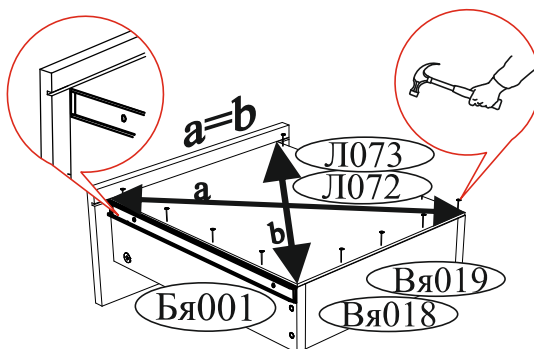
6



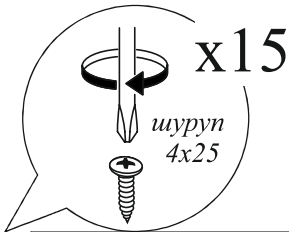
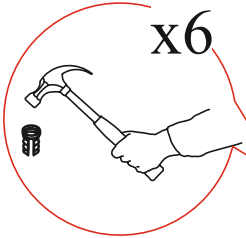
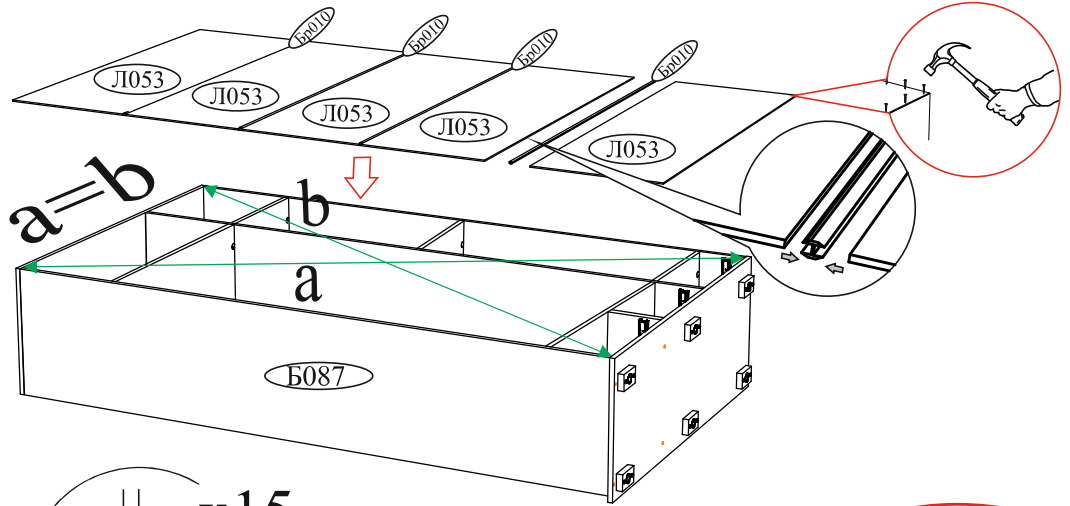
Шариковые направляющие крепятся снизу боковины и вплотную к фасаду.



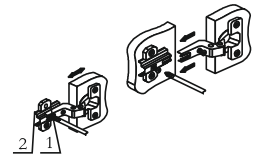
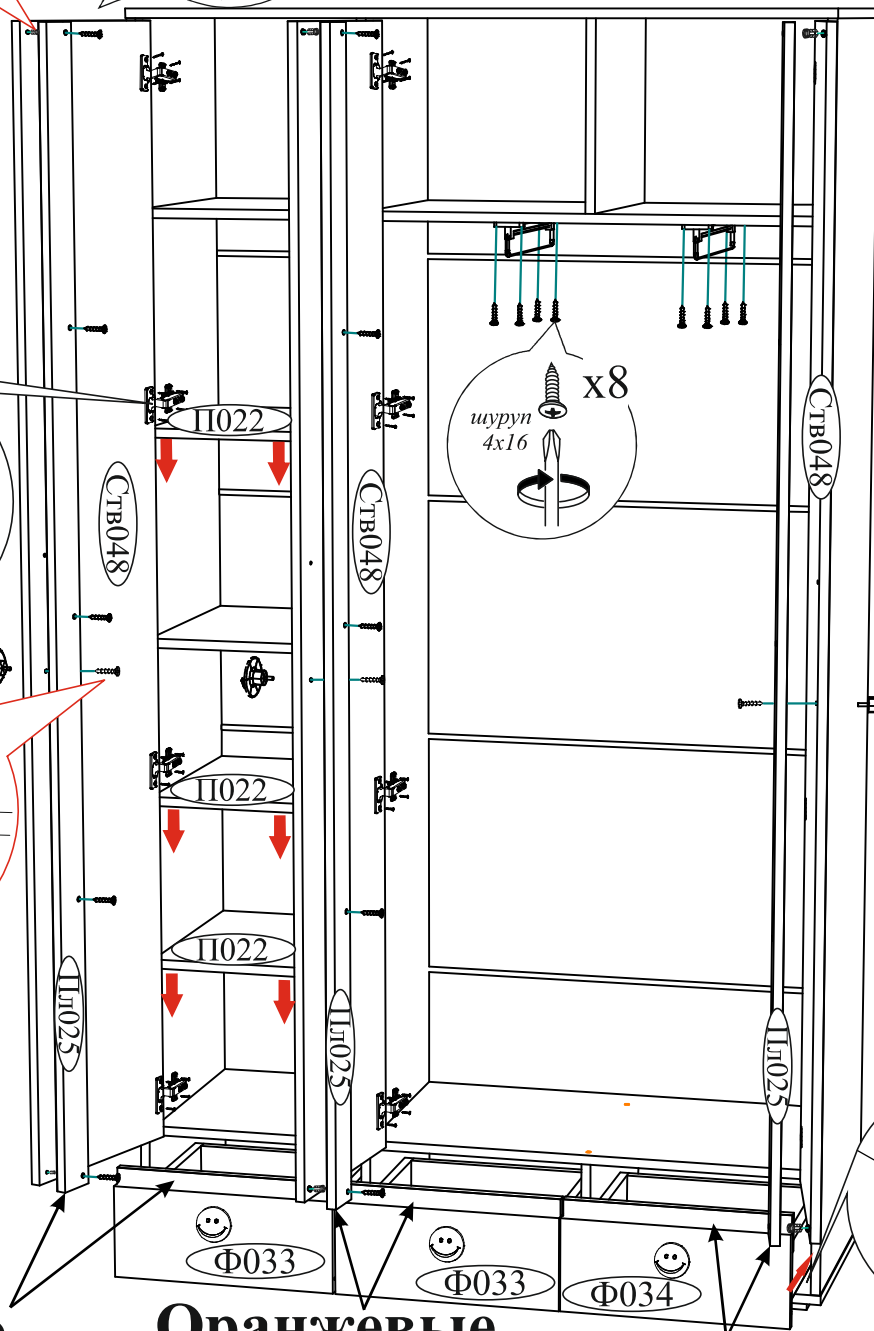
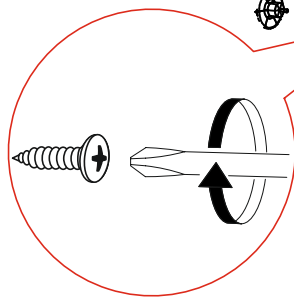
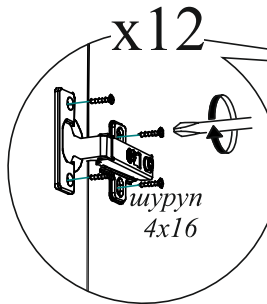
7



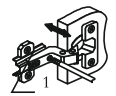
9



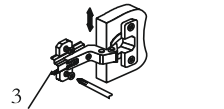
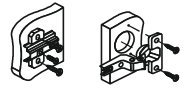
10



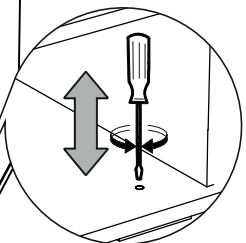
Регулировка створки по ширине



Регулировка створки по глубине



Регулировка створки по высоте



Жёлтые

Оранжевые

Зеленые

Уважаемый покупатель!

Убедительная просьба сохранять упаковку до полной сборки изделия!